

## โครงสร้างการแบ่งส่วนราชการ

ปลัดองค์การบริหารส่วนตำบลโนนหอม  
(นักบริหารงานท้องถิ่น ระดับกลาง/ต้น)

๕.หน่วยตรวจสอบภายใน(๑๒)  
(๑) งานตรวจสอบภายใน

| ๑.สำนักปลัด<br>องค์การบริหารส่วนตำบล(๐๑)                                                                                                                                   | ๒.กองคลัง(๐๔)                                                                  | ๓.กองช่าง(๐๕)                                                                                                                           | ๔.กองการศึกษา<br>ศาสนาและวัฒนธรรม(๐๘)                                                 |
|----------------------------------------------------------------------------------------------------------------------------------------------------------------------------|--------------------------------------------------------------------------------|-----------------------------------------------------------------------------------------------------------------------------------------|---------------------------------------------------------------------------------------|
| <b>หัวหน้าสำนักปลัด</b><br>(นักบริหารงานทั่วไป ระดับ ต้น)<br><br><b>ฝ่ายบริหารงานทั่วไป</b><br>(นักบริหารงานทั่วไป ระดับ ต้น)                                              | <b>ผู้อำนวยการกองคลัง</b><br>(นักบริหารงานคลัง ระดับต้น)                       | <b>ผู้อำนวยการกองช่าง</b><br>(นักบริหารงานช่าง ระดับต้น)                                                                                | <b>ผู้อำนวยการกองการศึกษา<br/>ศาสนาและวัฒนธรรม</b><br>(นักบริหารงานการศึกษา ระดับต้น) |
| ๑.งานบริหารทั่วไป<br>๒.งานวิเคราะห์นโยบายและแผน<br>๓.งานป้องกันและบรรเทาสาธารณภัย<br>๔.งานการเจ้าหน้าที่<br>๕.งานสวัสดิการสังคม<br>๖.งานนิติการ<br>๗.งานบริหารงานสาธารณสุข | ๑.งานการเงินและบัญชี<br>๒.งานเร่งรัดและจัดเก็บรายได้<br>๓.งานพัสดุและทรัพย์สิน | ๑.งานบริหารงานทั่วไป<br>๒.งานแบบแผนและก่อสร้าง<br>๓.งานก่อสร้างและซ่อมบำรุง<br>๔.งานสำรวจและออกแบบ<br>๕.งานสาธารณูปโภค<br>๖.งานผังเมือง | ๑.งานบริหารการศึกษา<br>๒.งานส่งเสริมการศึกษา ศาสนาและวัฒนธรรม                         |

โครงสร้างกรอบอัตรากำลัง สำนักปลัดองค์การบริหารส่วนตำบลโนนหอม(๑๐)

หัวหน้าสำนักปลัด อบต.  
(นักบริหารงานทั่วไป อำนวยการ ระดับต้น)

ฝ่ายบริหารงานทั่วไป  
(นักบริหารงานทั่วไป ระดับต้น)

| งานบริหารงานทั่วไป                                                         | งานนโยบายและแผน                                                      | งานป้องกันและบรรเทาสาธารณภัย                                                                                                                          | งานการเจ้าหน้าที่                                   | งานสวัสดิการและสังคม                                  | งานบริหารงานสาธารณสุข                                                                      | งานนิติการ        |
|----------------------------------------------------------------------------|----------------------------------------------------------------------|-------------------------------------------------------------------------------------------------------------------------------------------------------|-----------------------------------------------------|-------------------------------------------------------|--------------------------------------------------------------------------------------------|-------------------|
| -ผช.เจ้าพนักงานธุรการ (๑)<br>-การโรง(๑)<br>-คนงาน (๓)<br>-พนง.ขับรถยนต์(๑) | -นักวิเคราะห์นโยบายและแผน ชก.(๑)<br>-ผช.นักวิเคราะห์นโยบายและแผน (๑) | -หัวหน้าสำนักปลัด<br>-ผช.เจ้าพนักงานธุรการ (๑)<br>-พนง.ขับเคลื่อนจักรกลขนาดเบา (พนง.ขับรถบรรทุกน้ำ)(๑)<br>-พนง.ดับเพลิง(๑)<br>-ผช.จพง.ป้องกันฯ (ว่าง) | -นักทรัพยากรบุคคล ปก.(๑)<br>-ผช.นักทรัพยากรบุคคล(๑) | -นักพัฒนาชุมชน ปก.(๑)<br>-ผช.เจ้าพนักงานพัฒนาชุมชน(๑) | -หัวหน้าสำนักปลัด<br>-ผช.นักวิเคราะห์นโยบายและแผน(๑)<br>-เจ้าพนักงานสาธารณสุข ปง. (๑) ว่าง | -หัวหน้าสำนักปลัด |

| ระดับ             | อำนาจการต้น | ชกพ. | ชก | ปก | ชง | ปง | ลูกจ้างประจำ | พนักงานจ้างตามภารกิจ | พนักงานจ้างทั่วไป | รวม |
|-------------------|-------------|------|----|----|----|----|--------------|----------------------|-------------------|-----|
| จำนวนอัตราทั้งหมด | ๒           | -    | ๑  | ๒  | -  | ๑  | -            | ๗                    | ๕                 | ๑๘  |
| จำนวนที่มีคนครอง  | ๒           | -    | ๑  | ๒  | -  | -  | -            | ๖                    | ๕                 | ๑๖  |
| จำนวนอัตรารว่าง   | -           | -    | -  | -  | -  | ๑  | -            | ๑                    | -                 | ๒   |



โครงสร้างกรอบอัตรากำลัง กองช่าง (๐๕)

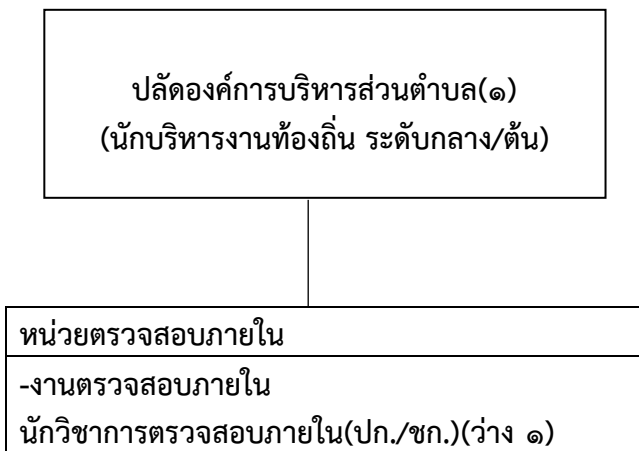
ผู้อำนวยการกองช่าง  
(นักบริหารงานช่าง ระดับต้น) (๑)  
(ว่าง)

| งานบริหารงานทั่วไป                   | งานแบบแผนและก่อสร้าง                                                                         | งานก่อสร้างและซ่อมบำรุง                                                                      | งานสำรวจและออกแบบ                                                                            | งานสาธารณูปโภค                                                                                   | งานผังเมือง                                                                                  |
|--------------------------------------|----------------------------------------------------------------------------------------------|----------------------------------------------------------------------------------------------|----------------------------------------------------------------------------------------------|--------------------------------------------------------------------------------------------------|----------------------------------------------------------------------------------------------|
| -นักจัดการงานช่าง ปก/ชก(๑)<br>(ว่าง) | -นักจัดการงานช่าง ปก/ชก(๑)<br>(ว่าง)<br>-นายช่างโยธา ปง./ชง.(๑)<br>(ว่าง)<br>-ผช.นายช่างโยธา | -นักจัดการงานช่าง ปก/ชก(๑)<br>(ว่าง)<br>-นายช่างโยธา ปง./ชง.(๑)<br>(ว่าง)<br>-ผช.นายช่างโยธา | -นักจัดการงานช่าง ปก/ชก(๑)<br>(ว่าง)<br>-นายช่างโยธา ปง./ชง.(๑)<br>(ว่าง)<br>-ผช.นายช่างโยธา | -นักจัดการงานช่าง ปก/ชก(๑)<br>(ว่าง)<br>-นายช่างโยธา ปง./ชง.(๑)<br>(ว่าง)<br>-ผช.นายช่างโยธา (๑) | -นักจัดการงานช่าง ปก/ชก(๑)<br>(ว่าง)<br>-นายช่างโยธา ปง./ชง.(๑)<br>(ว่าง)<br>-ผช.นายช่างโยธา |

| ระดับ             | อำนาจการต้น | ชกพ. | ชก | ปก | ชง | ปง | ลูกจ้างประจำ | พนักงานจ้างตามภารกิจ | พนักงานจ้างทั่วไป | รวม |
|-------------------|-------------|------|----|----|----|----|--------------|----------------------|-------------------|-----|
| จำนวนอัตราทั้งหมด | ๑           | -    | -  | ๑  | -  | ๑  | -            | ๑                    | -                 | ๔   |
| จำนวนที่มีคนครอง  | -           | -    | -  | -  | -  | -  | -            | ๑                    | -                 | ๑   |
| จำนวนอัตรารว่าง   | ๑           | -    | -  | ๑  | -  | ๑  | -            | ๑                    | -                 | ๓   |



โครงสร้างของหน่วยตรวจสอบภายใน



| ระดับ             | อำนาจการต้น | ชกพ. | ชก | ปก | ชง | ปง | ลูกจ้างประจำ | พนักงานจ้างตามภารกิจ | พนักงานจ้างทั่วไป | รวม |
|-------------------|-------------|------|----|----|----|----|--------------|----------------------|-------------------|-----|
| จำนวนอัตราทั้งหมด | ๑           | -    | -  | ๑  | -  | -  | -            | -                    | -                 | ๒   |
| จำนวนที่มีคนครอง  | -           | -    | -  | -  | -  | -  | -            | -                    | -                 | -   |
| จำนวนอัตราว่าง    | ๑           | -    | -  | ๑  | -  | -  | -            | -                    | -                 | ๒   |