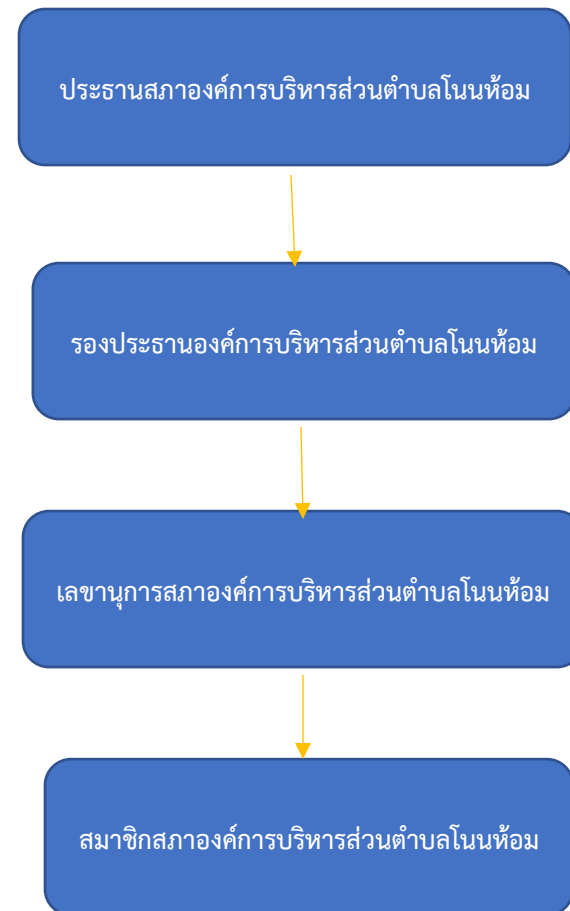
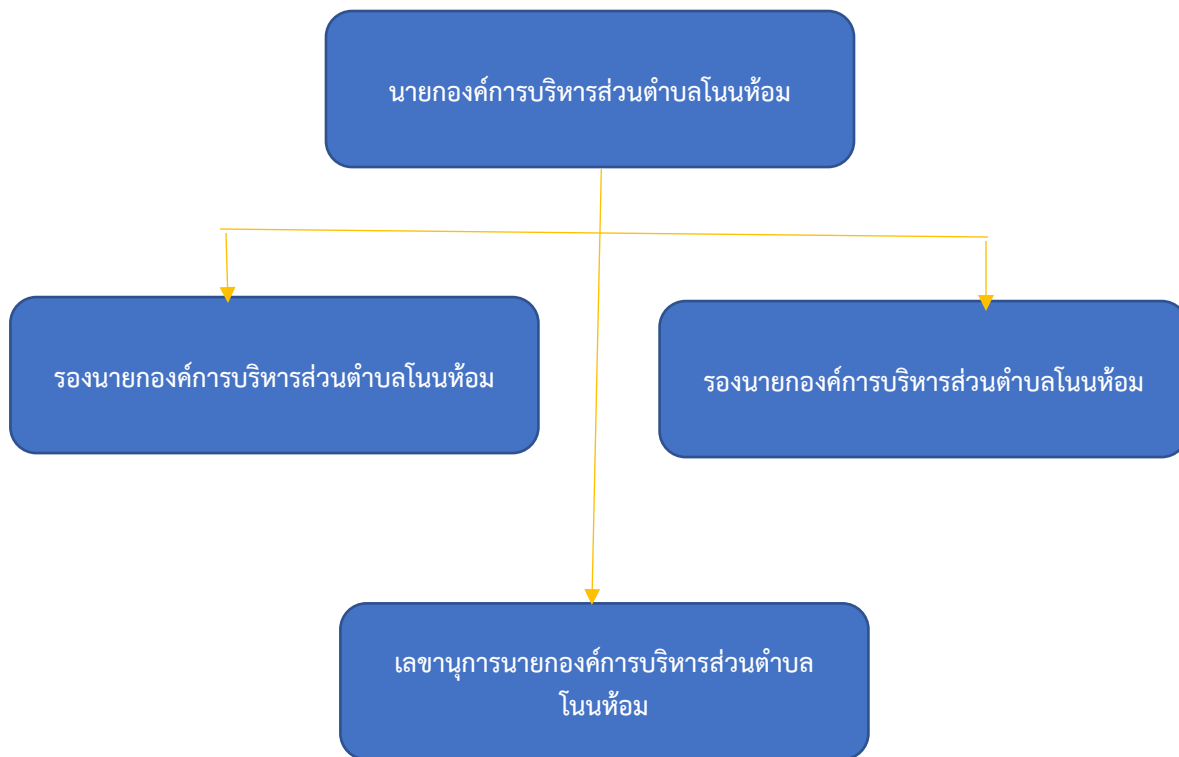


โครงสร้างองค์กร

โครงสร้างองค์การบริหารส่วนตำบลโนนหอม





โครงสร้างการแบ่งส่วนราชการ

ปลัดองค์การบริหารส่วนตำบลโนนหอม
(นักบริหารงานท้องถิ่น ระดับกลาง/ต้น)

๕.หน่วยตรวจสอบภายใน (๑๒)
(๑) งานตรวจสอบภายใน

๑.สำนักปลัด
องค์การบริหารส่วนตำบล (๐๑)

- หัวหน้าสำนักปลัด
(นักบริหารงานทั่วไป ระดับ ต้น)
- ฝ่ายบริหารงานทั่วไป
(นักบริหารงานทั่วไป ระดับ ต้น)

๑.งานบริหารทั่วไป
๒.งานวิเคราะห์นโยบายและแผน
๓.งานป้องกันและบรรเทาสาธารณภัย
๔.งานการเจ้าหน้าที่
๕.งานสวัสดิการสังคม
๖.งานนิติการ
๗.งานบริหารงานสาธารณสุข

๒.กองคลัง (๐๔)

ผู้อำนวยการกองคลัง
(นักบริหารงานคลัง ระดับต้น)

๑.งานการเงินและบัญชี
๒.งานเร่งรัดและจัดเก็บรายได้
๓.งานพัสดุและทรัพย์สิน

๓.กองช่าง (๐๕)

ผู้อำนวยการกองช่าง
(นักบริหารงานช่าง ระดับต้น)

๑.งานบริหารงานทั่วไป
๒.งานแบบแผนและก่อสร้าง
๓.งานก่อสร้างและซ่อมบำรุง
๔.งานสำรวจและออกแบบ
๕.งานสาธารณูปโภค
๖.งานผังเมือง

๔.กองการศึกษา
ศาสนาและวัฒนธรรม(๐๔)

ผู้อำนวยการกองการศึกษา ศาสนาและวัฒนธรรม
(นักบริหารงานการศึกษา ระดับต้น)

๑.งานบริหารการศึกษา
๒.งานส่งเสริมการศึกษา ศาสนา
และวัฒนธรรม

โครงสร้างขององค์กร องค์การบริหารส่วนตำบลโนนหอม

